



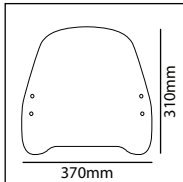
PREVENCIÓN

- Usar agua y jabón neutro para limpiar la pantalla.
 - Revisar periódicamente el apriete de la tornillería.
 - Estacionar el scooter en dirección al sol, evitando el efecto lupa que puede dañar algunas partes.
 - Aparcar si es posible en superficies niveladas.
- Gracias por su atención.

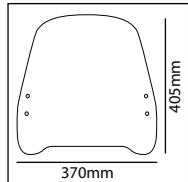
PREVENTION

- Use water and neutral soap to clean the windshield.
 - Check the tightening of the fasteners periodically.
 - Park the scooter facing the sun, avoiding the sun-reflection effect that may damage some parts.
 - Park if possible on even surfaces.
- Thanks for your attention.

MOD. TRAFIC



MOD. URBAN



ID.	DESCRIPCIÓN	DESCRIPTION	REF.	QTY.
1	Pantalla	Windshield	105930TRAFIC/ 10585URBAN	1
2	Tapa exterior	Exterior cap	CONJU-S3PCC-003	2
3	Soporte rótula exterior	Ball bearing exterior support	BRIROTO2-I-PR16	2
4	Soporte rótula interior	Ball bearing interior support	BRIROTO1-I-PR16	2
5	Tornillo allen M5x20 DIN912	M5x20 DIN912 allen screw	TORNI-AD912-464	4
6	Tuerca autoblocante M5 DIN982	M5 DIN982 lock nut	TUERCA-D982-746	4
7	Tornillo phillips M5x13	M5x13 phillips screw	TORNIP510---233	4
8	Varilla Ø9x100 90° para ref.21329	Ø9x100 90° Rod for ref.21329	VARILF9X100-584	2
8	Varilla Ø9x140 90° para ref.21330	Ø9x140 90° Rod for ref.21330	VARILF9X100-584	2
9	Tapón final varilla	Final bar cap	TOPEE-VPGT--8/4	2
10	Tornillo M8x40 DIN912	M8x40 DIN912 screw	TORNI-AD912-475	2
11	Soporte guía sujeción varilla	Rod guide support	FIXVARLL-0-PR16	2
12	Acoplamiento esquadra	Coupling angle	FIXSOPOR-0-PR16	2
13	Esquadra	Angle	SOPORT30X30-581	2
14	Caperuza plana M8	M8 nut cover	CAPERUZTOM8-047	2
15	Tuerca M8 DIN6923	M8 DIN6983 nut	TUERCEG6923-249	2
16	Tapón tornillo M8 DIN912	M8 DIN912 screw cap	TAPA--CHC11450E	2
17	Embellecedor faro	Headlight trim	EMBELLECEDOR-01	1

CARENABRÍS ADAPTABLE A - WINDSHIELD ADAPTABLE TO

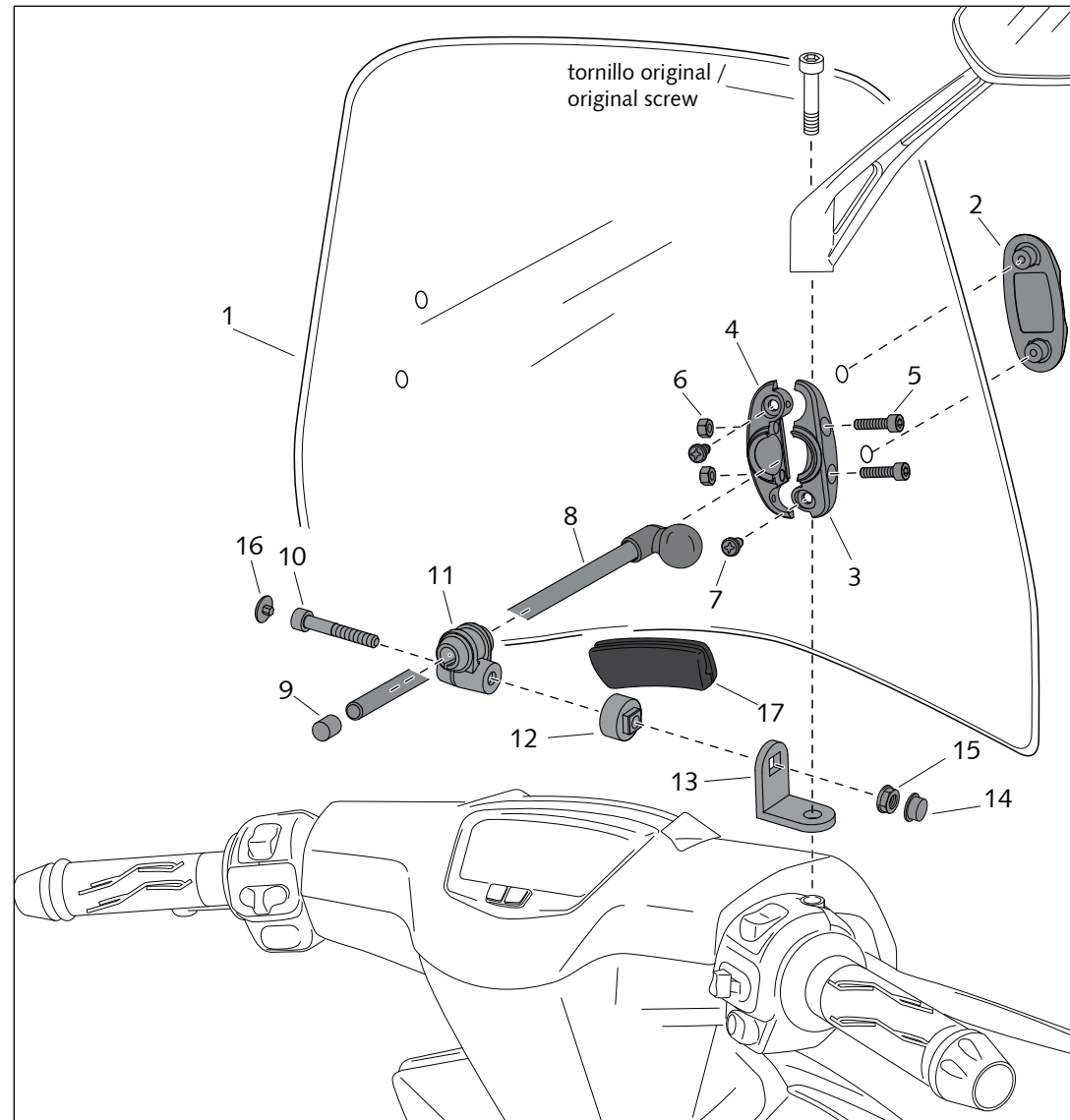
KEEWAY FACT EVO 125 '22-

Mod.: TRAFIC

Ref.: 21329

Mod.: URBAN

Ref.: 21330



Created by: www.rideseny.com

VER DORSO
LOOK BACK

