

HONDA CB750 HORNET '23-

M O U N T I N G I N S T R U C T I O N S

VIDEO

REF 21533



1 Person



30 min



EASY



ALLEN

Nº 3
Nº 4
Nº 5



ID	PIEZA/PART	DESCRIPCIÓN	DESCRIPTION	QTY	REF
1		Alerón frontal naked izquierdo	Left naked side spoiler	1	21533J/NM3
2		Alerón frontal naked derecho	Right naked side spoiler	1	21533J/NM3
3		Soporte superior izquierdo	Left upper support	1	SOP4P11-SL21533
4		Soporte inferior izquierdo	Left lower support	1	SOP4P11-IL21533
5		Soporte superior derecho	Right upper support	1	SOP4P11-SR21533
6		Soporte inferior derecho	Right lower support	1	SOP4P11-IR21533
7		Arandela de goma Ø4,5 x Ø11 x 2mm	Ø4,5 x Ø11 x 2mm rubber washer	6	ARAND-EPDM--722
8		Tornillo M5x12 DIN7991	M5x12 DIN7991 screw	6	TORNI-D7991-611
9		Tapón tornillo M5 DIN7991	M5 DIN7991 screw cap	6	TAPON-----92
10		Tornillo Allen M6x30 Ø14 ISO 7380	M6x30 Ø14 ISO 7380 Allen screw	2	TORNI-I7380-626
11		Casquillo Ø8,5 x Ø13 x15 mm	Ø8,5 x Ø13 x15 mm arrowhead	2	CASQUI-M----614
12		Tope de goma Ø3,7-3,8 x 3,2mm	Ø3,7-3,8 x 3,2mm Bumper foot	2	TOPE--POF-40022
13		Tornillo Allen M5x16 Ø11 ISO 7380	M5x16 Ø11 ISO 7380 Allen screw	2	TORNI-I7380-493

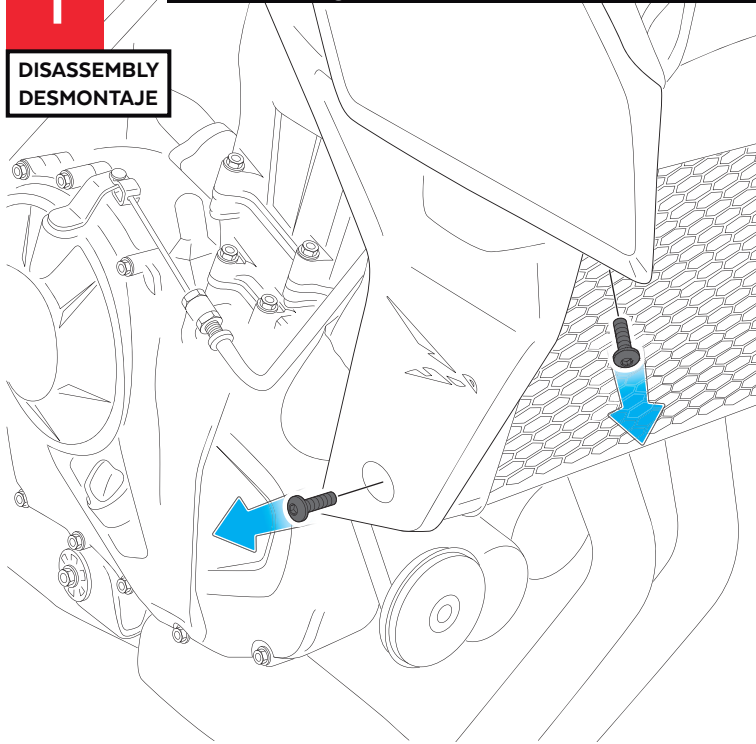
HONDA CB750 HORNET '23-

INSTRUCCIONES DE MONTAJE - MOUNTING INSTRUCTIONS - MONTAGEANLEITUNG

1

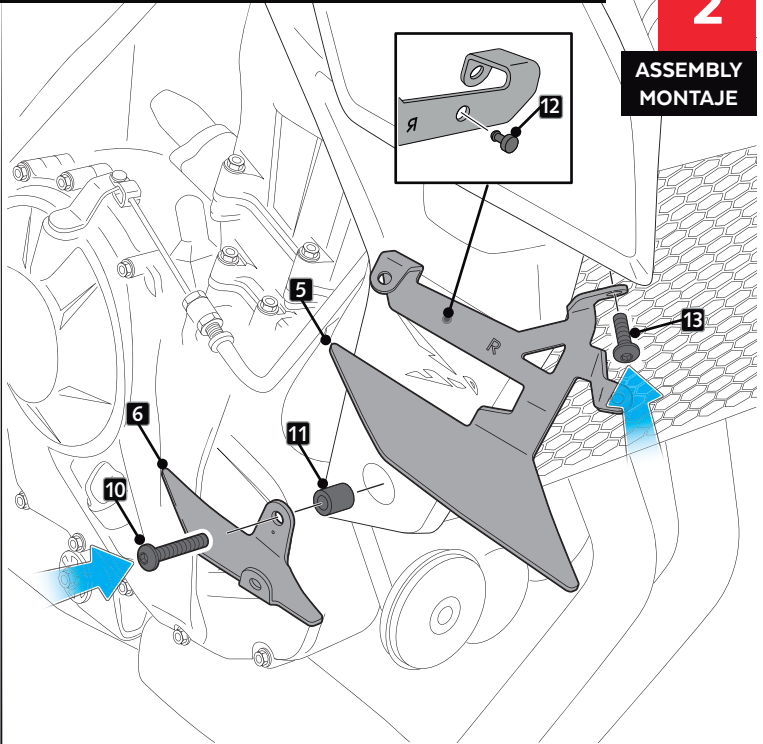
**DISASSEMBLY
DESMONTAJE**

Se muestra el montaje del lado derecho a modo de ejemplo, realizar los mismos pasos para el montaje del lado izquierdo.
The left right assembly is shown as an example, so the same steps can be performed for the left side assembly.



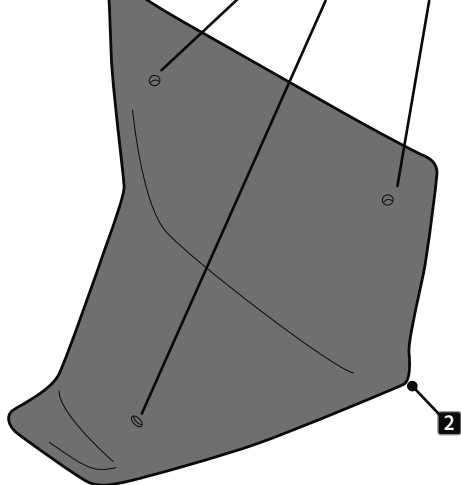
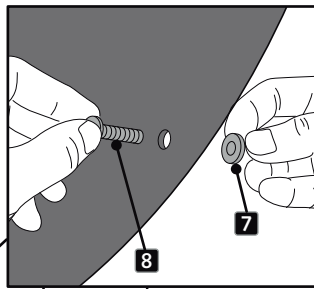
2

**ASSEMBLY
MONTAJE**



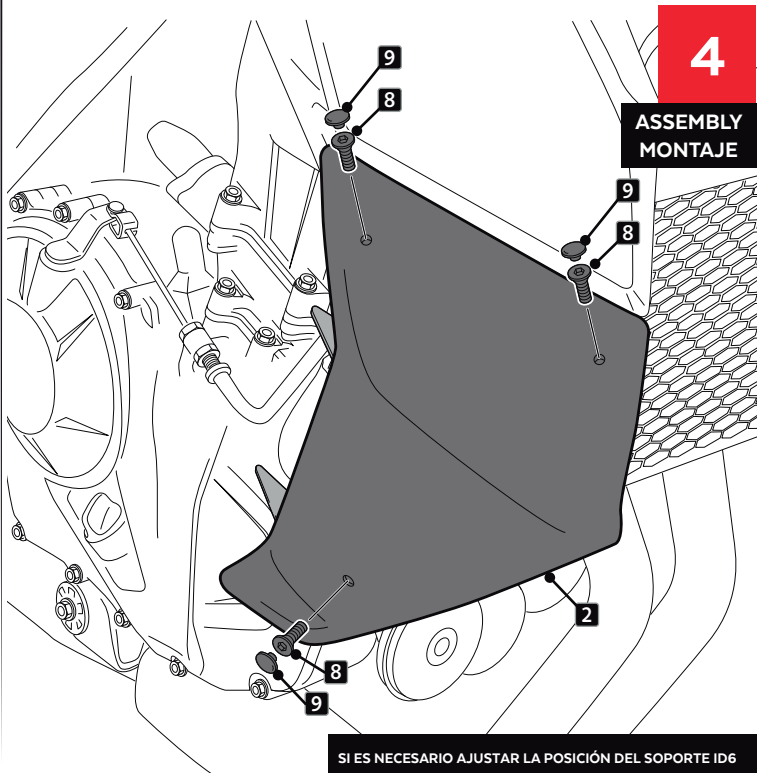
3

**ASSEMBLY
MONTAJE**



4

**ASSEMBLY
MONTAJE**



SI ES NECESARIO AJUSTAR LA POSICIÓN DEL SOPORTE ID6
IF IT IS NECESSARY ADJUST THE POSITION OF ID6 SUPPORT.